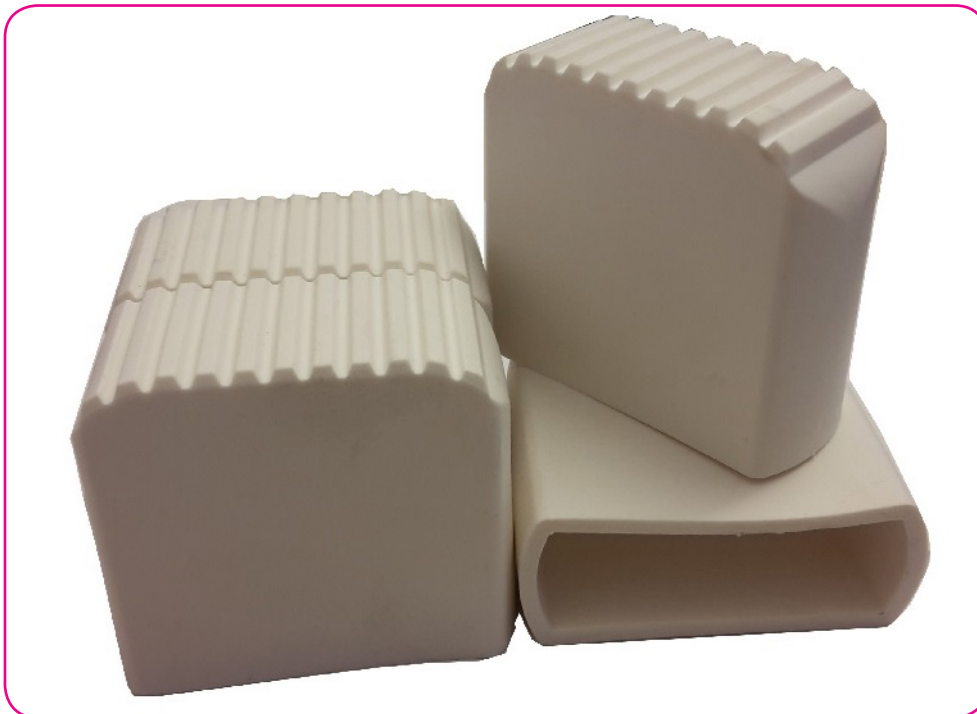


Tappi in gomma per montanti scale in VTR - codice articolo STP0000014



Caratteristiche prodotto:

La scala è un'attrezzo con due staggi e due o più gradini o pioli sui quali una persona può salire e scendere. Varie sono le tipologie di scale e i piedini sono lo strumento fondamentale che le impedisce di scivolare grazie al loro materiale in gomma antiscivolo.

I tappi in gomma sono utilizzabili sia alle estremità superiori per rendere più sicuro l'appoggio e per evitare il danneggiamento della superficie di contatto, sia alle estremità inferiori come efficace antiscivolo.

Pesano 200 grammi.

E' fondamentale assicurarsi che non siano usurati per evitare incidenti spiacevoli; è sempre bene tener monitorato il loro stato di consumo.

Vengono venduti singolarmente, in varie misure in modo tale da non dover cambiare tutta la scala una volta usurati i piedini ma solo il singolo accessorio in gomma.

Questi particolari piedini sono compatibili con scale e montanti in vetroresina; quando si procede all'acquisto vi consigliamo di verificare la misura della scala per evitare di scegliere prodotti non compatibili e che quindi non possono garantire un'efficace sicurezza durante le lavorazioni.